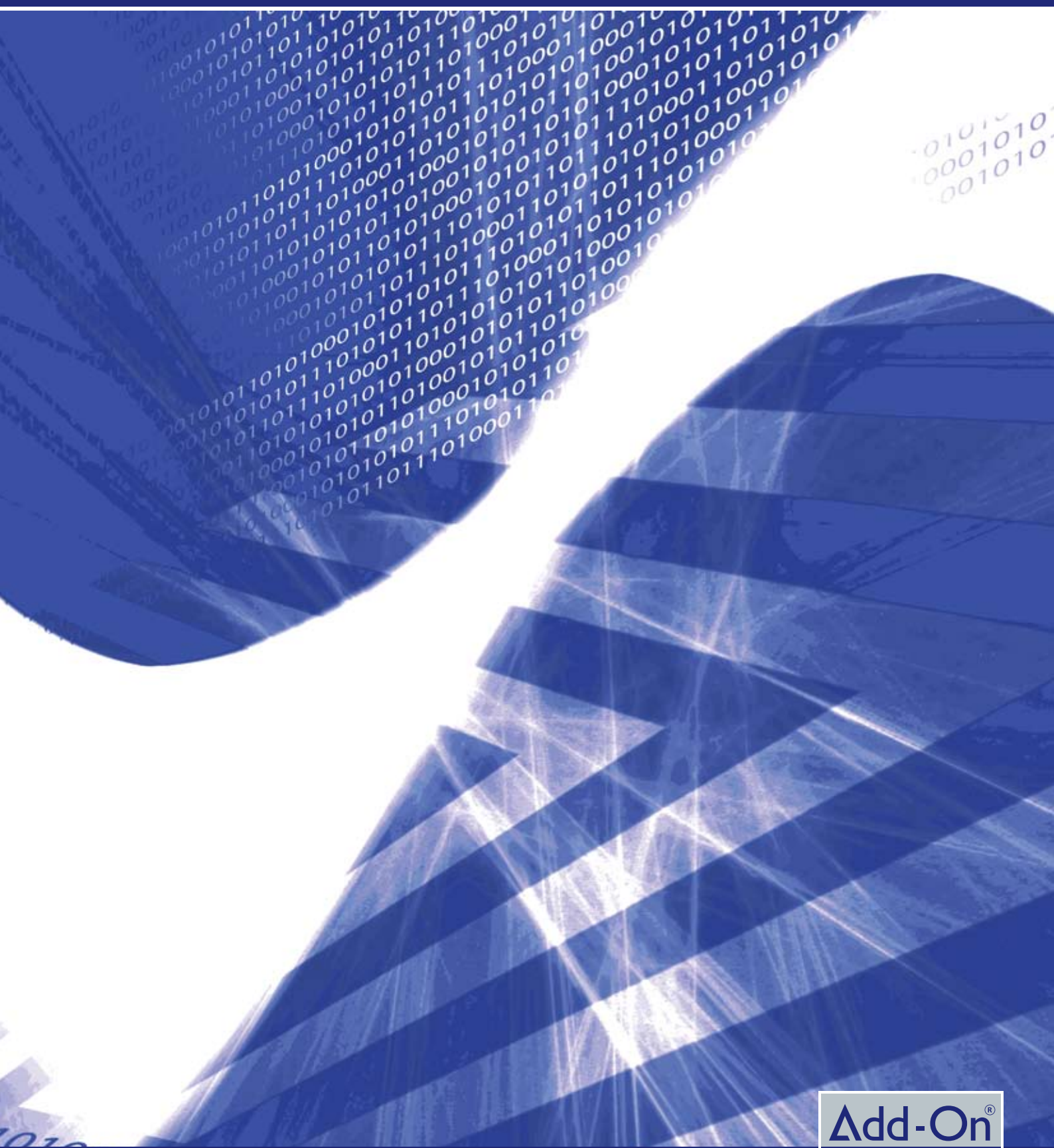


# Systemes logiciels de signalétique numerique



## ■ Systèmes logiciels de signalétique numérique

conçus en collaboration avec Modulex, l'un des plus grands producteurs de systèmes d'information et de communication au monde

développés par Add-On Products, l'un des principaux producteurs de modules complémentaires pour l'écosystème Microsoft

des systèmes de signalétique numérique dynamiques qui évoluent au rythme du monde actuel

# Une solution pour chaque besoin

## Investir dans la signalétique numérique fera bien plus qu'améliorer votre communication.

Investir dans la signalétique numérique fera bien plus qu'améliorer votre communication.

À chaque client sa solution. Add-On Products propose des systèmes logiciels adaptés à tous les besoins, à commencer par les plus simples. Notre système d'entrée de gamme, Facility View, affiche la liste des réunions en cours et à venir sur des écrans de salle de conférence (des « panneaux numériques »). Ces listes de réunions sont basées sur des informations directement extraites de calendriers Microsoft Outlook® stockés sur un serveur Microsoft Exchange.

D'autres clients ont besoin d'une solution multimédia plus professionnelle, comme Ariadne, capable de tout gérer, des détails des réunions jusqu'aux présentations flash en passant par la messagerie, la vidéo, l'accueil des visiteurs, etc. Ariadne gère votre signalétique numérique et vous permet d'améliorer l'efficacité, l'image de marque et la qualité de la communication de votre entreprise.

Certains clients, enfin, désirent un système comme Resource Central, qui assure la gestion complète de leurs ressources et est capable d'afficher des informations comme des fichiers multimédia.

Add-On Products est l'un des plus grands spécialistes de la gestion de ressources basée sur les technologies Microsoft. Nous connectons les modules signalétiques Modulex à notre système Resource Central en toute simplicité et de manière particulièrement intuitive. Resource Central vous permet d'organiser une réunion en moins de 2 minutes sans quitter Microsoft Outlook®, qu'il s'agisse de sélectionner et passer en revue la salle de conférence ou de commander les services supplémentaires que sont la restauration, le matériel audiovisuel, la signalétique, la disposition des tables, le centre de coûts, etc.

Nous vous aidons à trouver la solution idéale !

## Facility View

### Le moyen le plus rapide de mettre en place un système de signalétique numérique de haute qualité.

Facility View est un système de signalétique numérique pour bureaux et salles de réunion permettant de voir quelles sont les réunions ou les activités en cours ainsi que celles prévues pour le reste de la journée.

Les réunions constituent une nécessité quotidienne pour de nombreuses entreprises ; être dérangé en plein milieu de l'une d'elles peut être très frustrant. Facility View vous débarrasse de ces incidents en permettant à tous les utilisateurs d'afficher sur des panneaux numériques quelles sont les salles disponibles. C'en est donc fini des « désolé, je pensais que cette salle était disponible ».

#### Le concept est le suivant :

- Un module logiciel, Facility View, qui relie en temps réel les écrans aux informations sur les réunions fournies par Microsoft Outlook®
- Des écrans Modulex de 10 pouces au design exclusif

L'installation est d'une simplicité enfantine et le prix est minime par rapport aux autres solutions numériques.



# Ariadne

**Signalétique, gestion des ressources et communications dynamiques : un système multimédia puissant et capable de répondre à tous les besoins, quel que soit l'environnement de travail.**

Ariadne gère votre signalétique numérique et vous permet d'améliorer l'efficacité et l'image de marque de votre entreprise. Faites appel à Ariadne pour tenir vos visiteurs et votre personnel informé du déroulement de la journée en leur transmettant des messages instantanés et des informations à jour en permanence. Divertissez vos clients à l'aide de vidéos ou de présentations et faites-leur part de votre actualité.

Dès l'instant où vos employés et vos visiteurs passent le seuil de votre porte et jusqu'au moment où ils quittent vos bureaux, Ariadne les accueille, les informe et les met à l'aise grâce à des panneaux numériques gérés efficacement. Ariadne vous permet de faire la promotion de vos produits tout en donnant une image positive et professionnelle de votre entreprise.

Grâce à Ariadne, vous rendez vos réceptions plus efficaces, vous améliorez votre promotion et votre image de marque, vous aidez vos clients à retrouver leur chemin dans vos bureaux, vous développez votre communication interne comme externe et vous vous assurez que tous ceux qui pénètrent dans vos bureaux sont toujours informés des dernières informations concernant les réunions. Ariadne peut être installé sur site ou hébergé par Add-On Products.

Accueillez et guidez vos visiteurs dès qu'ils entrent chez vous. Saisissez les détails de vos réunions directement dans Ariadne ou extrayez-les automatiquement (accompagnées de leur itinéraire, leur objet et de tout message supplémentaire) d'Outlook, de Resource Central ou de tout autre logiciel tiers.

Affichez des pages Web, des animations flash, la télévision ou bien d'autres supports visuels encore. Prévoyez vos réunions à l'avance et mettez-les à jour en temps réel.



Mettez à jour vos écrans en temps réel pour afficher vos événements exceptionnels. Une réunion imprévue ? Choisissez simplement l'endroit où vous souhaitez montrer le message et l'illustration ainsi que leur durée d'affichage, et c'est réglé !

Vous pouvez également afficher des flux RSS (par exemple l'actualité ou l'info trafic), diffuser des messages concernant les réunions importantes, etc



# Resource Central

**La solution de réservation via Microsoft Outlook® qui accroît l'efficacité de vos réunions et gère tous les services annexes, de la restauration à la signalétique, en moins de 2 minutes.**

## **Organisez une réunion de bout en bout en moins de 2 minutes**

Gérer les demandes de services annexes comme la restauration ou la disposition des tables prend généralement bien plus de temps qu'on ne le souhaite, tant pour l'utilisateur que pour le propriétaire de la salle de réunion.

Avec Resource Central pour Microsoft Outlook®, cela prend moins de 2 minutes :

- **Sélectionnez et réservez les salles de conférences disponibles, les bureaux flexibles, les voitures, etc.**
- **Commandez de la restauration et d'autres services personnalisés**
- **Affichez des informations numériques dans la salle de réception ou à l'entrée des salles de réunion**
- **Enregistrez les invités et imprimez leurs badges**
- **Les prestataires de services reçoivent instantanément les commandes**

Resource Central est votre partenaire idéal lorsque vous planifiez et organisez des réunions (internes comme externes) car il vous permet de passer en revue et de réserver les services annexes sans quitter Microsoft Outlook®.

L'un de nos clients a réalisé une étude interne indiquant que le temps total passé à organiser une réunion avec services annexes se situait entre 7 et 12 minutes. Ce même client a ensuite installé Resource Central pour gérer :

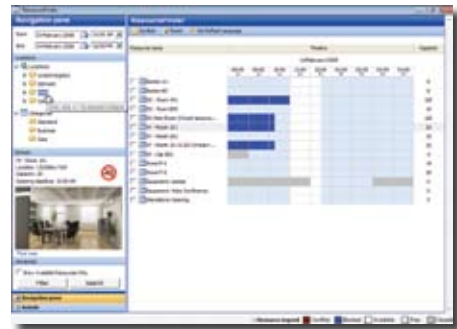
- 300 ressources situées sur plusieurs sites
- 600 réunions par jour, avec services annexes

Depuis qu'il fait appel à Resource Central, notre client gagne au minimum 5 minutes par réunion. Cela représente près de 50 heures par jour !

**Combien d'heures gagneriez-vous chaque jour ?**

## **Comment réussir en quelques étapes**

Imaginez un employé travaillant dans Microsoft Outlook®



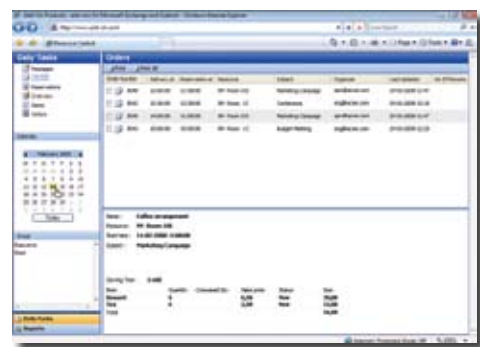
1

**Dans la demande de réunion Outlook® :** cherchez et réservez les ressources disponibles à l'aide de ResourceFinder



2

**Un bon de commande unique :** réservez tous les services en une seule fois et avertissez automatiquement tous les prestataires de services



3

**Vue d'ensemble des prestataires de services :** les prestataires de services peuvent afficher ou imprimer leurs commandes et rapports quotidiens via leur navigateur Internet.

Si vous souhaitez voir comment fonctionne Resource Central, demandez simplement une démo en ligne de 20 minutes en envoyant un e-mail à l'adresse [info@add-on.com](mailto:info@add-on.com). Les démonstrations sont effectuées par des consultants expérimentés et à même de répondre à toutes vos questions.

# 3 solutions et combinaisons

## S'il vous faut :

Afficher automatiquement le champ « Objet » de réunions Outlook sur des panneaux d'affichage pour salle de réunion afin d'informer vos utilisateurs des réunions en cours et à venir.

### Facility View

## S'il vous faut :

Un système de réservation via Microsoft Outlook® autorisant la réservation des ressources, de la restauration, des panneaux numériques, de la disposition des tables et du matériel audiovisuel ainsi que le traitement des factures, le tout en moins de 2 minutes.

### Resource Central

## S'il vous faut :

Un centre multimédia pour gérer votre affichage intérieur, la signalétique, l'accueil des visiteurs, le multimédia, la messagerie, l'affichage des réunions et la réservation manuelle des salles de conférences depuis un point central.

### Ariadne

	Facility View	Ariadne	Resource Central	Resource Central & Ariadne
<b>Signalétique / SALLES DE RÉUNION</b>				
Texte simple (pas d'images)	☑		☑	
Graphismes enrichis (images et logos)		☑		☑
Disponibilité des salles	☑	☑	☑	☑
Objet des réunions en cours	☑	☑	☑	☑
Agenda des réunions	☑	☑	☑	☑
Objet des réunions à venir	☑	☑	☑	☑
Logo de votre entreprise/des invités		☑		☑
Messages / flux RSS		☑		☑
Images d'avant et d'arrière-plan		☑		☑
<b>Signalétique / RÉCEPTION</b>				
Signalétique		☑		☑
Vidéo et animations flash		☑		☑
Accueil des visiteurs		☑		☑
Messages / flux RSS		☑		☑
Liste des événements		☑		☑
<b>RÉSERVATION DES SALLES ET RESSOURCES</b>				
Gestion des salles de réunion		☑	☑	☑
Gestion des bureaux flexibles			☑	☑
Commande de la restauration			☑	☑
Disposition des tables			☑	☑
Enregistrement des invités			☑	☑
Bons de commande personnalisables			☑	☑
Rapports personnalisables			☑	☑
Intégration avec les systèmes de facturation			☑	☑
Commande du matériel informatique et autre			☑	☑
<b>INTÉGRATION AVEC LA MESSAGERIE</b>				
Microsoft Outlook®	☑	* ☑	☑	☑
Lotus Notes		* ☑		
Interface personnalisée		* ☑		
* coût additionnel				



## Matériel

### **Matériel Modulex : qualité et design exclusif**

Add-On Products recommande d'assortir ses systèmes logiciels de matériel Modulex. Celui-ci offre les avantages suivants :

- Construit pour fonctionner 24h/24 et 7j/7, mais pour des raisons environnementales et pour la durée de vie du produit, il est recommandable de laisser en mode économiseur d'énergie pendant 4 heures, au minimum.
- Design élégant, façades disponibles en 3 000 couleurs avec possibilité d'ajout de texte statique
- 2 ans de garantie et contrat d'entretien (facultatif) proposé par Modulex

Modulex dispose de plus de 10 ans d'expérience dans la signalétique numérique et de plus de 40 ans d'expérience dans la signalétique architecturale.

La gamme d'appareils Modulex couvre l'ensemble des besoins en matière de systèmes numériques, et ce dans la plupart des environnements. Les écrans sont disponibles en diagonales de 10 à 46 pouces et peuvent être installés tant en mode portrait qu'en mode paysage. En raison de leur design unique, il est possible de les fixer au mur ou même de les y intégrer. Des monolithes sont également disponibles.

L'ensemble des spécifications techniques et des manuels d'installation sont téléchargeables sur le site Web de notre partenaire : [www.modulex.com](http://www.modulex.com)



[www.add-on.com](http://www.add-on.com)