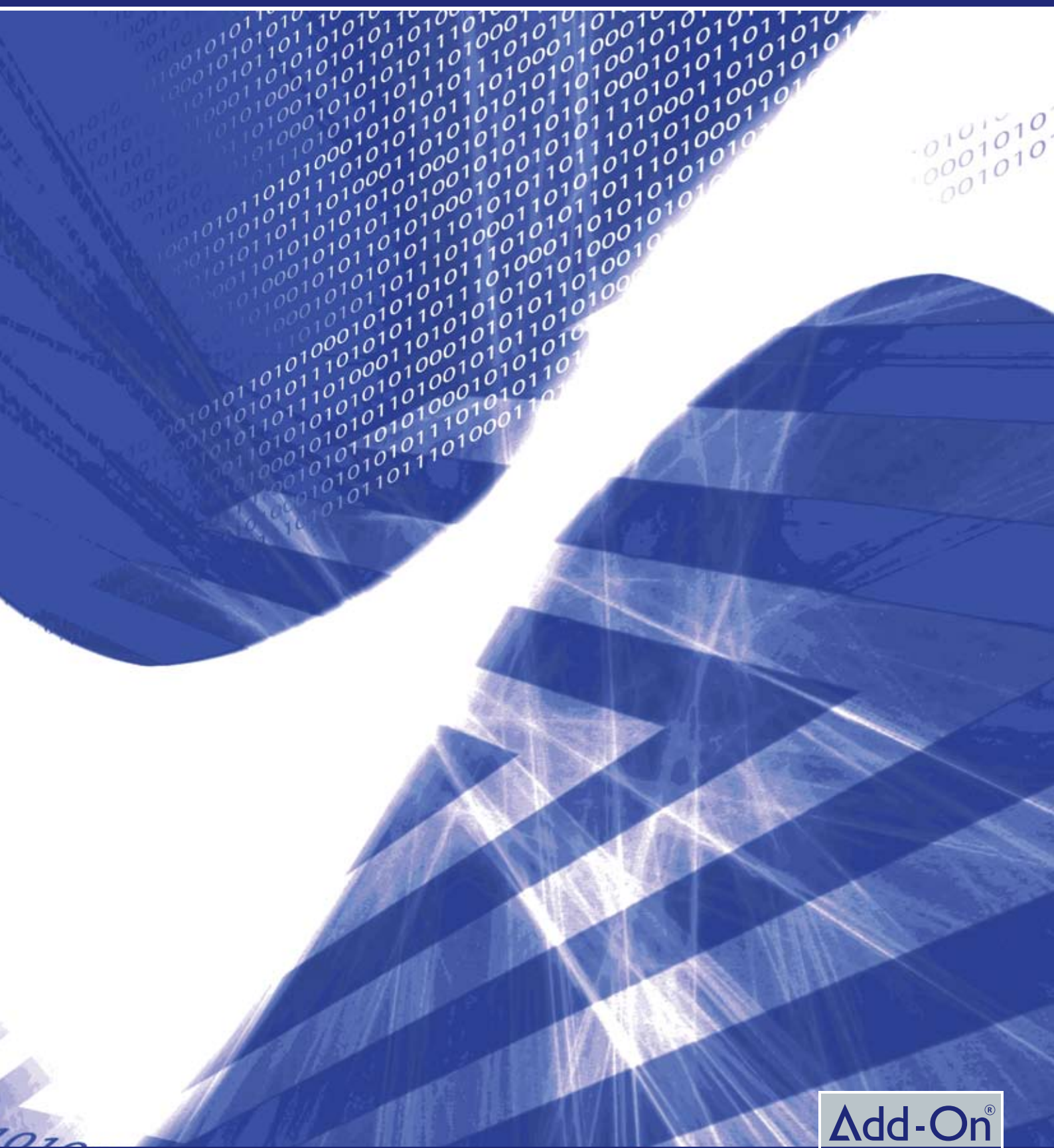


# Digitale Informationsanzeige

## Softwarelösungen



# Softwarelösungen für die digitale Informationsanzeige

konzipiert in Zusammenarbeit mit Modulex, einem der weltweit führenden Hersteller von Informations- und Kommunikationssystemen

entwickelt von Add-On Products, einem der weltweit führenden Hersteller von Add-ons für die Microsoft-Plattform

dynamische Lösungen für digitale Beschilderungen in den sich rasant ändernden Umgebungen der heutigen Zeit

# Eine Lösung für jeden Bedarf

## Die Investition in digitale Informationsanzeigesysteme wird Ihnen viel mehr als nur eine verbesserte Kommunikation bescheren.

Unterschiedliche Kunden benötigen individuelle Lösungen. Add-On Products stellt Softwarelösungen für jeden Bedarf bereit – angefangen mit unserer Basislösung Facility View, die aktuelle und anstehende Besprechungen auf der digitalen Beschilderung (E-Signs) an den Tagungssälen anzeigt. Diese Auflistungen der Meetings basieren auf Daten, die direkt aus den Microsoft Outlook®-Kalendern übernommen werden, die wiederum auf einem Microsoft Exchange-Server gespeichert sind.

Unter Umständen benötigen die Kunden auch eine professionelle Multimedia-Lösung wie Ariadne, die alles verwaltet: Besprechungsinformationen, Flash-Präsentationen, Messaging, Videos, die Begrüßung von Besuchern usw.

Andere Kunden benötigen vielleicht ein komplettes Ressourcenmanagementsystem wie unser Resource Central, das an Multimedia- und Informationsanzeigen gekoppelt ist.

Wir bei Add-On Products zählen zu den führenden Spezialisten im Bereich der auf Microsoft-Technologie basierenden Lösungen für das Ressourcenmanagement. Wir verbinden das Modulex-Informationsanzeigesystem auf ganz einfache und intuitive Weise mit Resource Central – unserer Lösung für die Ressourcenplanung. Von Microsoft Outlook® aus organisiert Resource Central in weniger als 2 Minuten Meetings. Das schließt eine Übersicht und die Auswahl der Tagungssäle ebenso ein wie die Bestellung zusätzlicher Dienstleistungen (Catering, Audio-/Video-Technik, Informationen auf den elektronischen Informationsanzeigen (E-Signage), Aufstellung der Tische, Kostenstelle usw.).

Wir helfen Ihnen gerne dabei, die passende Lösung zu finden!

## Facility View

### Der schnellste Weg zu einem qualitativ hochwertigen digitalen Informationsanzeigesystem.

Bei Facility View handelt es sich um ein digitales Informationsanzeigesystem für Besprechungsräume und Büros, dem zu entnehmen ist, welche Meetings oder Aktivitäten gerade laufen oder im Laufe des Tages noch anstehen.

Meetings sind für eine Vielzahl von Unternehmen eine tägliche Notwendigkeit. Bei diesen Meetings mit Geschäftspartnern und Mitarbeitern gestört zu werden, kann sehr irritierend und störend sein. Facility View verhindert diese unangenehmen Störungen, indem es den Benutzern auf der digitalen Beschilderung vor dem Tagungssaal anzeigt, welche Besprechungsräume verfügbar sind. Niemand muss mehr in ein Meeting hereinplatzen, weil er oder sie dachte, der Raum wäre frei.

#### Das Konzept umfasst folgende Elemente:

- Echtzeit-Software des Moduls Facility View, mit dem das Thema der Besprechung aus Microsoft Outlook® auf die Informationsanzeigen übertragen wird.
- Qualitativ hochwertige 10"-Displays von Modulex, die durch ihr exklusives Design überzeugen.

Die Installation erfolgt kinderleicht per Plug & View. Und der Preis ist im Vergleich zu anderen digitalen Lösungen äußerst attraktiv.



# Ariadne

## Dynamische Beschilderung, Ressourcenmanagement und Kommunikation: Die leistungsstarke Multimedia-Lösung handhabt jegliche Anforderungen in jeder nur erdenklichen Umgebung.

Ariadne bietet eine effektive Verwaltung digitaler Beschilderungen und verbessert damit Effizienz und Erscheinungsbild Ihres Unternehmens. Mit Ariadne können Sie Besucher und Mitarbeiter mit Direktbotschaften und aktuellen Informationen den ganzen Tag über auf dem Laufenden halten. Sprechen Sie Ihre Kunden an, unterhalten Sie sie mit Video-Streaming oder Unternehmenspräsentationen und informieren Sie sie mit den neuesten Nachrichten.

Ariadne sorgt für eine effektive Verwaltung digitaler Anzeigen ab dem Zeitpunkt, zu dem Mitarbeiter und Besucher das Gebäude betreten, bis sie es wieder verlassen, damit sie sich bei Ihnen gut informiert, willkommen und wohl fühlen. Ariadne ermöglicht die Werbung mit den Produkten Ihres Unternehmens und verschafft Ihnen gleichzeitig ein positives, professionelles Image. communication and the most up to date meeting, news and visitor information. Ariadne is available either installed onsite or hosted by Add-On Products.

Ariadne sorgt für einen effizienteren Empfang von Besuchern, verbessertes Branding und bessere Werbung, gesteigerte Kundenzufriedenheit dank der Wegbeschreibungsfunktion, verbesserte interne und externe Kommunikation sowie für die aktuellsten Informationen über Meetings und für Besucher. Ariadne kann entweder direkt vor Ort installiert oder von Add-On Products gehostet werden.

Nehmen Sie Ihre Besucher in Empfang, sobald sie Ihre Räumlichkeiten betreten, und führen Sie sie zu dem Tagungssaal. Geben Sie die Daten zu der Besprechung direkt in Ariadne ein oder zeigen Sie die Meeting-Informationen einschließlich Wegbeschreibung, Thema und spezieller Mitteilungen direkt aus Outlook, Resource Central oder beliebiger Drittanbieter-Software heraus an.

Übertragen Sie Internetseiten, Flash-Animationen, TV-Sendungen oder Inhalte sonstiger Medien auf die Informationsanzeigen. Planen Sie die Anzeigen im Voraus oder aktualisieren Sie die Inhalte in Echtzeit.

Aktualisieren Sie Ihre Displays in Echtzeit, um spezielle Events anzuzeigen. Findet bei Ihnen ein Event statt, von dem Sie vorher nichts wussten? Wählen Sie einfach aus, wo die Mitteilung und die Grafik erscheinen sollen und wie lange sie dort sichtbar bleiben sollen. Es ist ganz einfach!

Übertragen Sie RSS-Feeds wie zum Beispiel Nachrichten oder Verkehrsmeldungen auf die Informationsanzeigen oder versenden Sie Mitteilungen zu wichtigen Meetings usw.



# Resource Central

**Die Microsoft Outlook®-Buchungslösung, mit der sich die Effizienz von Meetings steigern lässt und die alle erforderlichen Dienstleistungen wie Catering und Beschilderung in weniger als zwei Minuten organisiert.**

## **Vollständige Organisation eines Meetings in weniger als zwei Minuten.**

Die Abwicklung von Anfragen bezüglich der mit den Besprechungen verbundenen Dienstleistungen wie des Catering oder der Aufstellung der Tische beansprucht in der Regel mehr Zeit, als den Benutzern und den jeweiligen Einrichtungen lieb ist.

Mit Resource Central für Microsoft Outlook® dauert dies weniger als zwei Minuten ...

- **die verfügbaren Konferenzsäle, Hot Desks, Fahrzeuge usw. aufzulisten und zu buchen**
- **maßgeschneidertes Catering und sonstige Dienstleistungen zu bestellen**
- **im Eingangsbereich oder vor den Tagungsräumen elektronische Informationen anzuzeigen**
- **externe Gäste zu registrieren und Besucherausweise zu drucken**
- **Zudem gehen die Bestellungen umgehend bei den Dienstleistungsanbietern ein**

Resource Central ist Ihr idealer Partner bei der Planung und Organisation von internen und externen Konferenzen, weil es Ihnen gestattet, die mit der jeweiligen Ressource verknüpften Dienstleistungen einfach mit Hilfe von Microsoft Outlook® zu überblicken und zu buchen.

Laut der internen Studie eines Kunden benötigte die Organisation eines Meetings einschließlich der Bestellung zusätzlicher Dienstleistungen zwischen 7 und 12 Minuten. Der Kunde entschloss sich daraufhin, Resource Central zu implementieren, um Folgendes zu organisieren:

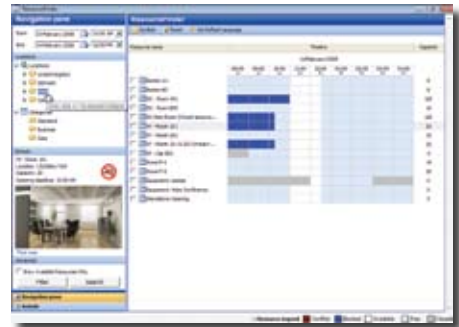
- 300 Ressourcen, mehrere Standorte
- 600 Meetings pro Tag, die zusätzliche Dienstleistungen erfordern

Nach der Implementierung von Resource Central spart dieser Kunde nun mindestens fünf Minuten pro Meeting. Das summiert sich auf bis zu 50 Stunden am Tag!

## **Wie viele Stunden können Sie täglich einsparen?**

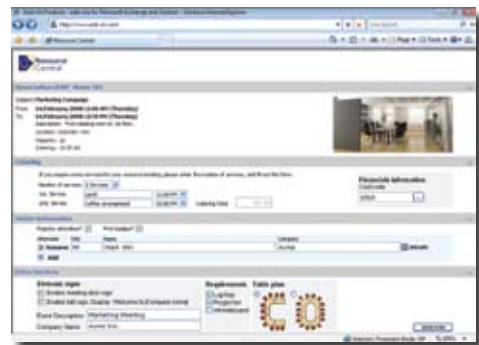
## **So sind Sie schon mit wenigen Schritten erfolgreich**

Stellen Sie sich einen Benutzer vor, der gerade mit Microsoft Outlook® arbeitet.



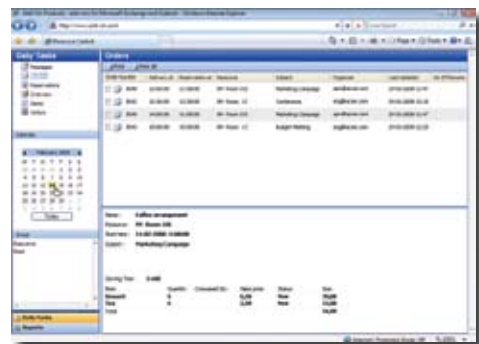
1

**In der Outlook®-Besprechungsanfrage:** Verfügbare Ressourcen mit dem Resource-Finder suchen und buchen.



2

**Ein einziges Bestellformular:** Alle Dienstleistungen in einem Arbeitsgang im selben Formular bestellen und automatisch alle Dienstleister benachrichtigen



3

**Überblick für die Dienstleister:** Die Dienstleister können die Bestellungen und Berichte täglich über den Internetbrowser anzeigen/ausdrucken.

Wenn Sie sich einmal ansehen möchten, wie Resource Central funktioniert, schicken Sie einfach eine E-Mail an [info@add-on.com](mailto:info@add-on.com) und bitten Sie um eine 20-minütige Online-Vorführung. Die Vorführungen werden von einem unserer erfahrenen Berater präsentiert, der all Ihre Fragen beantworten kann.

# 3 Lösungen & Kombinationen

## Wenn Sie wünschen, dass ...

... der „Betreff“ aus den Outlook-Besprechungsinformationen automatisch auf der Standardbeschilderung der Konferenzsäle angezeigt werden soll, um über aktuelle und anschließende Buchungen zu informieren, dann benötigen Sie:

## Wenn Sie wünschen, dass ...

... die Microsoft Outlook®-Buchungslösung die Reservierung von Ressourcen, die Bestellung des Catering, die elektronische Beschilderung, die Aufstellung der Tische, die Buchung von Audio-/Video-Technik, das Hot-Desk-Management und die Fakturierung in weniger als zwei Minuten durchführt, dann benötigen Sie:

## Wenn Sie wünschen, dass ...

... ein Multimedia-Center Gebäudeumgebungen verwaltet, indem es Wegbeschreibungen liefert, die Begrüßung von Besuchern übernimmt, Multimedia-Funktionen, Messaging, die Auflistung von Events und die manuelle Raumbuchung von einem zentralen Punkt aus ermöglicht, dann benötigen Sie:

### Facility View

### Resource Central

### Ariadne

	Facility View	Ariadne	Resource Central	Resource Central & Ariadne
<b>ANZEIGETAFELN / BESPRECHUNGSRÄUME</b>				
Klartext (keine Grafiken)	☑		☑	
Grafiken (Bilder und Branding)		☑		☑
Raumverfügbarkeit	☑	☑	☑	☑
Thema der aktuellen Besprechung	☑	☑	☑	☑
Besprechungsplaner	☑	☑	☑	☑
Themen anstehender Besprechungen	☑	☑	☑	☑
Logo der Firma/des Gastes		☑		☑
Mitteilungs-/RSS-Feld		☑		☑
Hintergrund-/Vordergrundbilder		☑		☑
<b>BESCHILDERUNG / REZEPTION</b>				
Wegbeschreibung		☑		☑
Multimedia-Videos/Flash		☑		☑
Begrüßung von Besuchern		☑		☑
Mitteilungs-/RSS-Feld		☑		☑
Eventauflistung		☑		☑
<b>RAUM- UND RESSOURCENBUCHUNG</b>				
Verwaltung der Besprechungsräume		☑	☑	☑
Hot-Desk-Management			☑	☑
Bestellformulare für Catering			☑	☑
Aufstellung der Tische / Ausstattung			☑	☑
Gästeregistrierung			☑	☑
Anpassbare Bestellformulare			☑	☑
Anpassbare Berichte			☑	☑
Integration in die Fakturierungssysteme			☑	☑
Bestellformulare für die (IT-)Ausstattung			☑	☑
<b>MESSAGING-INTEGRATION</b>				
Microsoft Outlook®	☑	☑ *	☑	☑
Lotus Notes		☑ *		
Kundenspezifische Benutzeroberfläche		☑ *		
* Zusätzliche Kosten				



## Hardware

### **Modulex-Hardware steht für hohe Qualität und exklusives Design.**

Add-On Products empfiehlt Modulex-Hardware für seine Softwarelösungen. Zu den wesentlichen Vorteilen zählt Folgendes:

- Ausgelegt für Dauerbetrieb. Aus Gründen des Umweltschutzes und der Haltbarkeit werden jedoch Stromsparpausen von 4 Stunden pro Tag empfohlen.
- Elegantes Design mit einem Front-Panel, das in 3000 Farben mit Optionen zur Verwendung von statischem Text erhältlich ist.
- Angebot eines zweijährigen Garantie- und Wartungsvertrags von Modulex (optional)

Modulex verfügt über mehr als 10 Jahre Erfahrung im Bereich der digitalen Beschilderung und über mehr als 40 Jahre Erfahrung im Bereich der Gebäudebeschilderung.

Das Hardwaresortiment deckt sämtliche Anforderungen an digitale Lösungen in nahezu allen Umgebungen ab. Das Display-Spektrum reicht von 10"-Geräten bis hin zu 46"-Anzeigen, die im Quer- oder Hochformat installiert werden können. Aufgrund ihrer einzigartigen Bauweise lassen sich die Panels direkt an der Wand montieren oder in die Wand versenken. Das Sortiment umfasst auch Monolithen.

Alle technischen Daten und Installationsanleitungen können auf der Website unseres Partners heruntergeladen werden. Besuchen Sie hierzu [www.modulex.com](http://www.modulex.com).



[www.add-on.com](http://www.add-on.com)